

Coastboosters

XXX

SOS:
Hvis du har brug for ...



Bestil og få

SOS:
Hvis du har brug for ...



Interlacing
Product: Land ramp #IM001 + Stairs #IM002 + Building #IM003
Specs: Steel frame and steel plate construction with wooden wall paneling and wooden floor planks.
Price: 10,999 DKK/module

Bestil og få

SOS:
Hvis du har brug for ...



Interlacing
Product: Land ramp #IM001 + Stairs #IM002 + Building #IM003
Specs: Steel frame and steel plate construction with wooden wall paneling and wooden floor planks.
Price: 10,999 DKK/module

Bestil og få

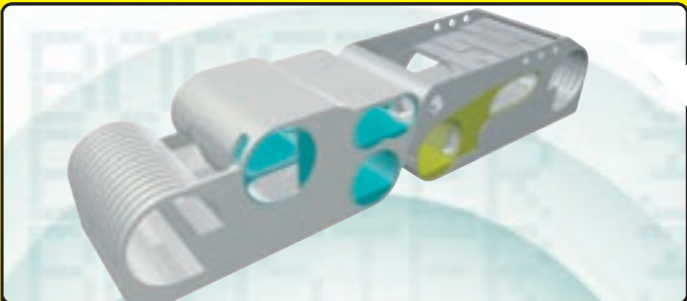
SOS:
Hvis du har brug for ...



Harbor Biotopes
Product: Meteor | Product nr: #HB00M3
A domed island, with a hard asphalt surface covered with super graphics, ideal for skateboarding, roller skating, launching fireworks.
Specs: volume = 10,635m³; surface area = 4088m²; diameter = 60m, elevation = 4m.
Price: 1,999 DKK/m³

Bestil og få

SOS:
Hvis du har brug for ...



Harbor Biotopes
Product: Meteor | Product nr: #HB00M3
A domed island, with a hard asphalt surface covered with super graphics, ideal for skateboarding, roller skating, launching fireworks.
Specs: volume = 10,635m³; surface area = 4088m²; diameter = 60m, elevation = 4m.

Bestil og få

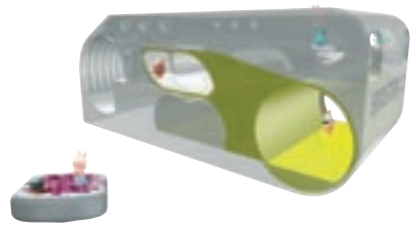
SOS:
Hvis du har brug for ...



Coast Boosters
Product: Booster 3 | Product nr: #CB003
A floating activity space on the harbor-front for children 6-12 years. Designed for indoor activities, such as navigation and seamanship classes.
Specs: Internal docking zone, steel, concrete and fiberglass construction.
Gross Area: 252m²
Capacity: 25 children
Price: 499,999 DKK

Bestil og få

COAST-BOOSTERS



Børn på vandet

Børn, der leger med vand, er et urbillede hos alle mennesker, til alle tider og i alle dele af verden.

Alle børn går tidligt på opdagelse i det nære – jord, sand og vand.

Vand og natur er en væsentlig del af danske børns hverdag og forestillingsramme.

Børn på eventyr

Fra en havn kan man rejse ud i verden og vende tilbage, hvilket er en fundamental oplevelse i alle menneskers liv.

Den der flytter sig fysisk, flytter sig også mentalt – har man fra barnsben lært at flytte sig, lært at opleve, nysgerrigt og intuitivt, vil denne mulighed altid være latent til stede.

Børn har fantasien med i de små og nære ting, så en eftermiddags-sejltur kan derfor blive til en hel jordomsejling.

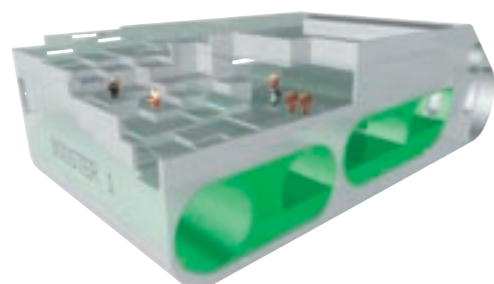
Den nære verden bliver det eventyr, der opstår i børnehøjde.

Børnevand

Flåden kan principielt placeres i samtlige danske havne.

Danmark er et fladt "vandskab" med mange vandveje.

Fra kysten og havnene er der tilgang til kanaler – åer – vandløb – søer, hvilket giver en unik mulighed for at bringe børn op ad åer og kanaler, hvor landskab, vand og kyster optræder i overskuelig skala i børnehøjde.



COAST-BOOSTERS

COAST-BOOSTERS er en flåde med hjemsted på vandet der aktiverer havnerummet, så havnen fortsat er et levende sted.

Flåden henvender sig til børn i forskellige aldersgrupper:

MINI-BOOSTER

- et motoriseret udflugtsfartøj

3-6 år BOOSTER 1

- en flydende vandbørnehave

6-12 år BOOSTER 2

- en åben aktivitetsflyder

6-12 år BOOSTER 3

- en lukket aktivitetsflyder

Ophav og ophavsret

Jans Bertelsen

Gitte Juul

Carsten Holgaard

Anna Müller

xxxxxxxxxxxx

MINI-BOOSTER

MINI-BOOSTER er et motoriseret udflugtsfartøj der sender børnene på eventyr op ad åer og kanaler. MINI-BOOSTER kan ligeledes benyttes som transportfartøj mellem de forskellige COAST-BOOSTERS.

MINI-BOOSTER har plads til 12 personer og er indrettet så børnene sidder sikkert fastspændt i rundkreds under sejladsen.

Den kan lægge til ved anløbspladser op langs åen, og har en let gangbro som skydes ud fra fartøjets langside og bringer børnene sikkert i land.

Byggeteknik

Boosteren kan bygges som en stål-, beton- eller glasfiberkonstruktion.

Bunden i Boosteren opbygges som en serie vandfyldte ballasttanke. Disse vil dels sikre Boosteren retstabilitet dels fungere som selv-tændige kamre, der kan fyldes med vand men stadig sikrer lækstabilitet.

Tekniske installationer

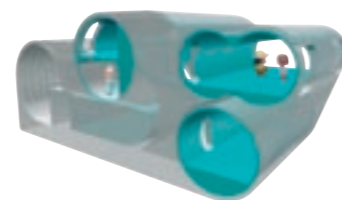
Boosteren udstyres sikkerhedsmæssigt med redningsudstyr som et skib.

Fremdrift: Pumpjet

Styrbarhed: Et joystick placeres i hver ende for dobbelt sejlrretning

Profilering af køl afhjælper afdrift

Brutto areal: 16 m²

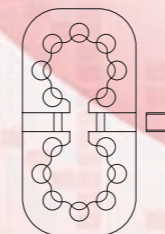


3-12 år



MINI-BOOSTER

- et motoriseret udflugtsfartøj



BOOSTER 1

BOOSTER 1 er en bugserbar vandbørnehave for de 3 - 6 årige,- en hverdagsfunktion.

BOOSTER 1 fungerer som en parallel til de velkendte skovbørnehaver, hvor børnene ofte er på udflugt det meste af dagen.

Mange aktiviteter på BOOSTER 1 kan være almindelige lege, men at vandet er tæt på giver ekstra muligheder for at stimulere børnenes udfoldelse og nysgerrighed.

Program

Børnehaven indrettes i forhold til gældende krav for nutidige institutioner.

Børnehaven er disponeret til 20 børn og indeholder rum til udendørs såvel som indendørsaktivitet.

De terrasserede flader kan blive til et mangfoldigt udendørs "vandskab"; et legeareal bestående af små bassiner med sand og lavt vand.

Det største "udhulede" rum er en "intern havn" hvor udflugtsfartøjet MINI-BOOSTER lægger til og bringer børnene sikkert i havn efter udflugter.

De andre "udhulninger" er indrettet som legerum – spiserum / køkken – personalerum – toiletter / garderobe – opbevaring.

Vandbørnehaven kan ankres op ved erhvervs- og boligområder under udvikling.

Børnehaven placeres i et havneområde med et å udløb eller en kanal i nærheden. Således kan MINI-BOOSTER sejle på tur i rolige farvande med kyster i børnehøjde.

Byggeteknik

Boosteren kan bygges som en stål-, beton- eller glasfiberkonstruktion.

Rørene vil hver fungere som en stabil enhed på tværs, og i mellemrummene mellem rørene stabiliserer langsgående vægge den samlede konstruktion. Længdestabiliteten og materialetykkelsen konstrueres forskelligt afhængigt af hvilket materiale, Boosteren bygges i.

Bunden i Boosteren opbygges som en serie vandfyldte ballasttanke. Disse vil dels sikre Boosteren retstabilitet dels fungere som selvstændige kamre, der kan fyldes med vand men stadig sikre lækstabilitet.

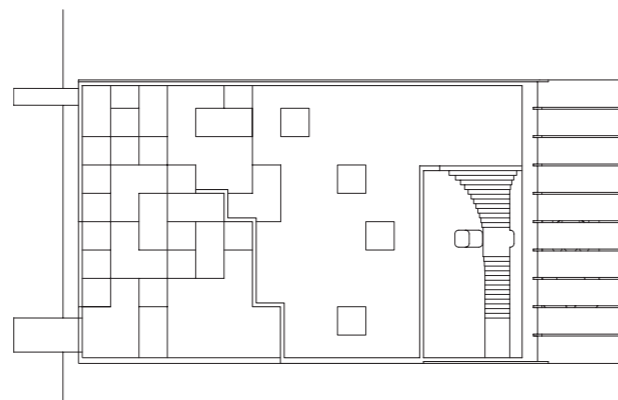
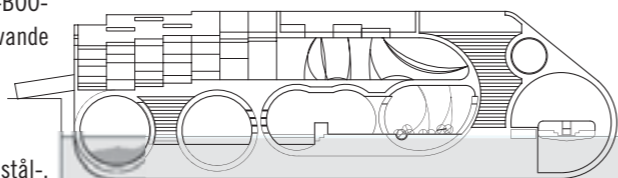
Boosteren er faldbundet,- alt udstyr kan fastspændes.

Tekniske installationer

Boosteren udstyres sikkerhedsmæssigt (redningsudstyr og brandslukningsudstyr) som et skib.

Skydedøre mellem rørene indbyrdes og til det fri udføres som vandtætte skots.

Brutto areal: 332 m²

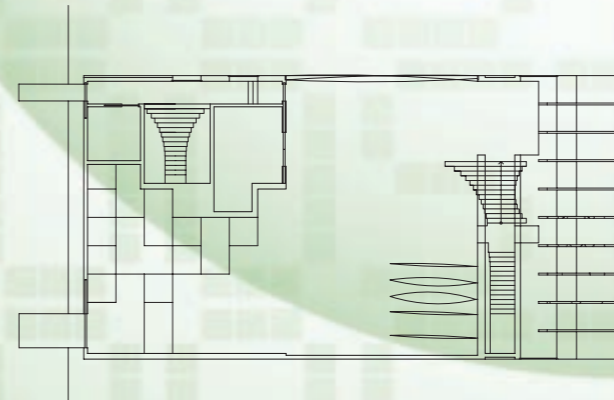
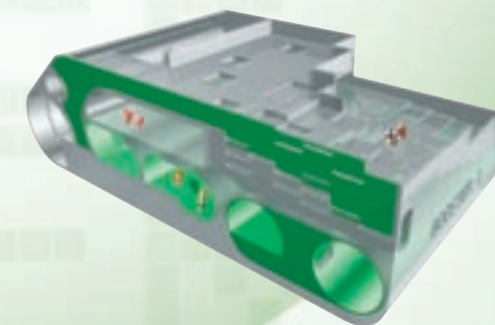
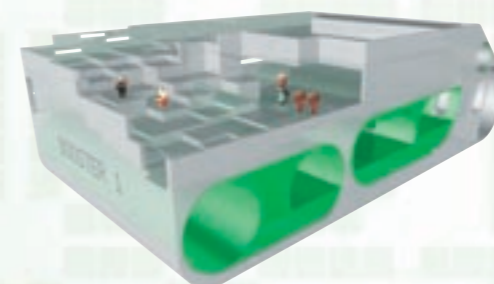


3-6 år



BOOSTER 1

– en flydende vandbørnehave



BOOSTER 2

BOOSTER 2 etableres som en flydende aktivitetsplads i havnen og henvender sig til børn i alderen 6-12 år.

Den kan erhverves som selvstændig aktivitetsflyder eller i samspil med BOOSTER 3.

BOOSTER 2 kan kombineres på flere måder med BOOSTER 3, og alt efter hvordan de sammensættes opnås forskellige aktivitetsrum.

BOOSTER 2 er fortrinsvis designet til udendørsaktiviteter som biolaboratorium.

BOOSTER 2 indeholder en intern havn, hvor mindre fartøjer, som eksempelvis kajaker og MINI-BOOSTER, kan lægge sikkert til.

BOOSTER 2 vil kunne indgå i det eksisterende bymiljø; – eksempelvis til legeplads / sociale turnusnetværk, og den kan flyttes med korte intervaller ved hjælp af havnens bugserbåd.

BOOSTER 2 kan placeres i et havneområde med et å-udløb eller en kanal i nærheden, således at der kan tages på tur i MINI-BOOSTER i rolige farvande med kyster i børnehøjde. Ligeledes kan BOOSTER 2 placeres på det åbne vand som en station man sejler ud til ved hjælp af MINI-BOOSTER.

Byggeteknik

Boosteren kan bygges som en stål-, beton- eller glasfiberkonstruktion.

Rørene vil hver fungere som en stabil enhed på tværs, og i mellemrummene mellem rørene stabiliserer langsgående vægge den samlede konstruktion. Længdestabiliteten og materialetykkelsen konstrueres forskelligt afhængigt af hvilket materiale, Boosteren bygges i.

Bunden i Boosteren opbygges som en serie vandfyldte ballasttanke. Disse vil dels sikre Boosteren retstabilitet dels fungere som selvstændige kamre, der kan fyldes med vand men stadig sikre lækstabilitet.

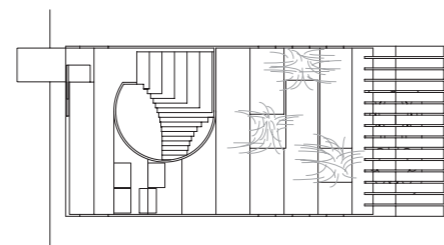
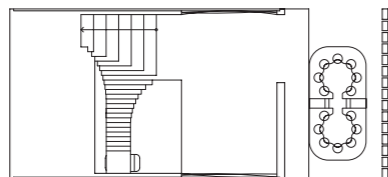
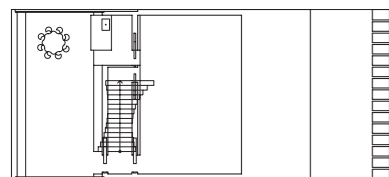
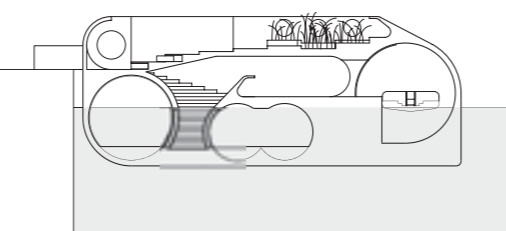
Boosteren er faldbundet;- alt udstyr kan fastspændes.

Tekniske installationer

Boosteren udstyres sikkerhedsmæssigt (redningsudstyr og brandslukningsudstyr) som et skib.

Skydedøre mellem rørene indbyrdes og til det fri udføres som vandtætte skots.

Brutto areal: 106m²



6-12 år BOOSTER 2 – en åben aktivitetsflyder



BOOSTER 3

BOOSTER 3 etableres som en flydende aktivitetsplads i havnen og henvender sig til børn i alderen 6 – 12 år. Den kan erhverves som selvstændig aktivitetsflyder eller i samspil med BOOSTER 2.

BOOSTER 3 kan kombineres på flere måder med BOOSTER 2, og alt efter hvordan de sammensættes opnås forskellige aktivitetsrum.

BOOSTER 3 er fortrinsvis designet til indendørsaktiviteter som navigation, "sømandslære" mv. Den indeholder en intern havn, hvor mindre fartøjer, som eksempelvis kajaker og MINI-BOOSTER, kan lægges sikkert til.

BOOSTER 3 vil kunne indgå i det eksisterende bymiljø; - eksempelvis til legeplads / sociale turnus netværk, og den kan flyttes med korte intervaller ved hjælp af havnens bugserbåd.

BOOSTER 3 kan placeres i et havneområde med et å-udløb eller en kanal i nærheden, således at der kan tages på tur i MINI-BOOSTER i rolige farvande med kyster i børnehøjde. Ligeledes kan

BOOSTER 3 placeres på det åbne vand som en station man sejler ud til ved hjælp af MINI-BOOSTER.

Byggeteknik

Boosteren kan bygges som en stål-, beton- eller glasfiberkonstruktion.

Rørene vil hver fungere som en stabil enhed på tværs, og i mellemrummene mellem rørene stabiliserer langsgående vægge den samlede konstruktion. Længdestabiliteten og materialetykkelsen konstrueres forskelligt afhængigt af hvilket materiale, Boosteren bygges i.

Bunden i Boosteren opbygges som en serie vandfyldte ballasttanke. Disse vil dels sikre Boosteren retstabilitet dels fungere som selvstændige kamre, der kan fyldes med vand men stadig sikre lækstabilitet.

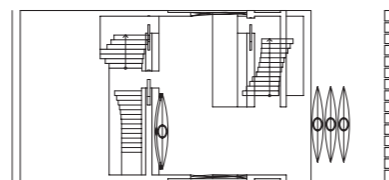
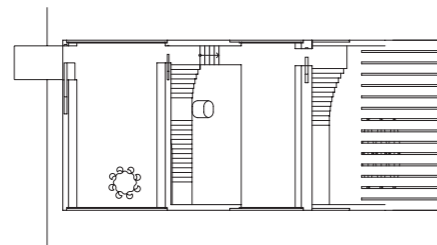
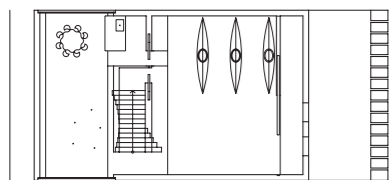
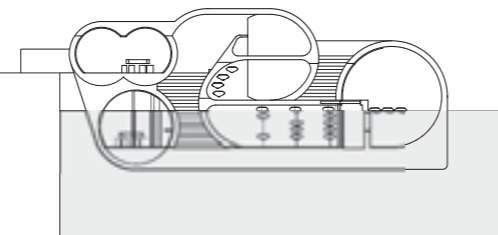
Boosteren er faldbundet;- alt udstyr kan fastspændes.

Tekniske installationer

Boosteren udstyres sikkerhedsmæssigt (redningsudstyr og brandslukningsudstyr) som et skib.

Skydedøre mellem rørene indbyrdes og til det fri udføres som vandtætte skots.

Brutto areal: 252m²



6-12 år BOOSTER 3 – en lukket aktivitetsflyder



BOOSTER 2+3 kombination af aktivitetspladser

